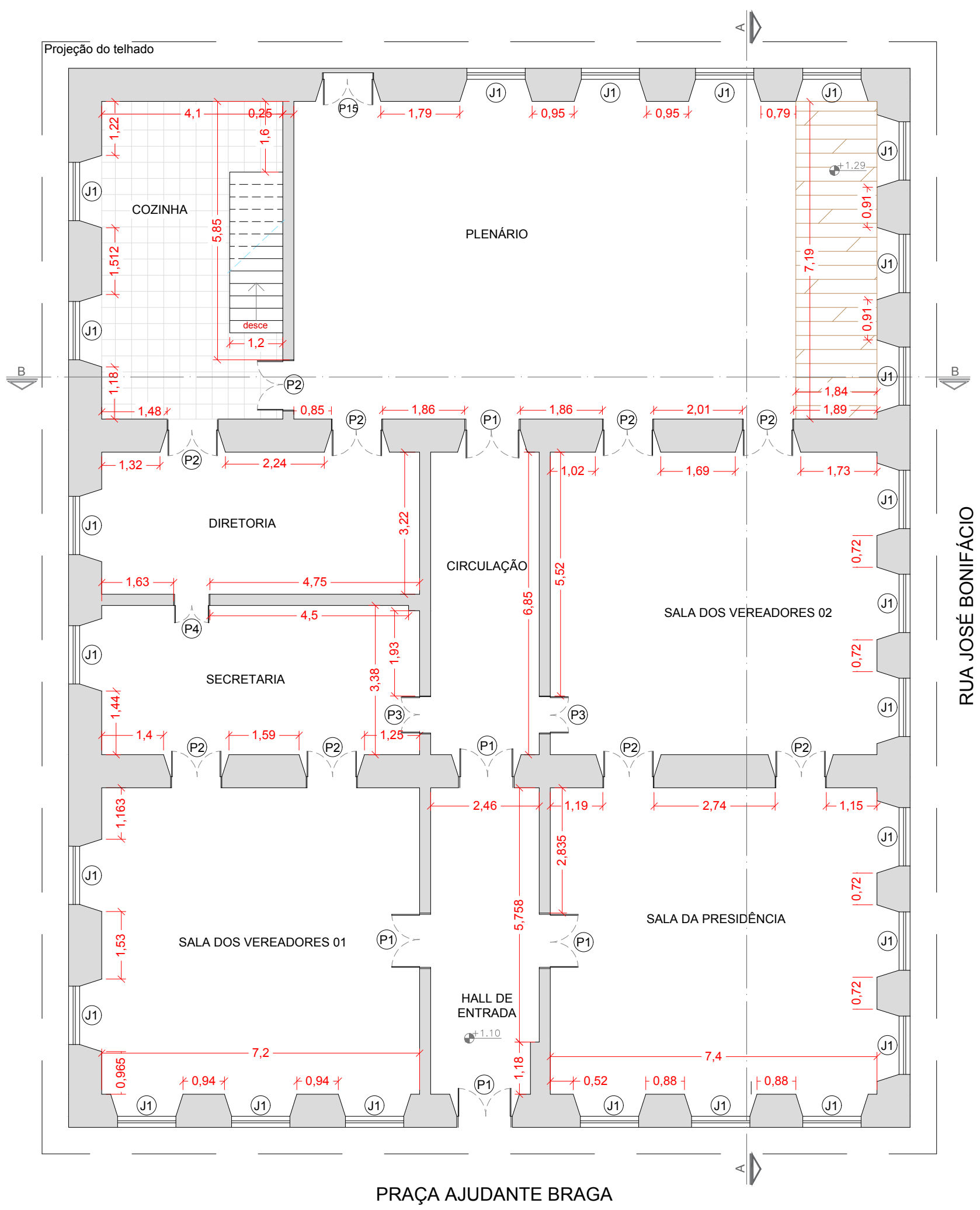
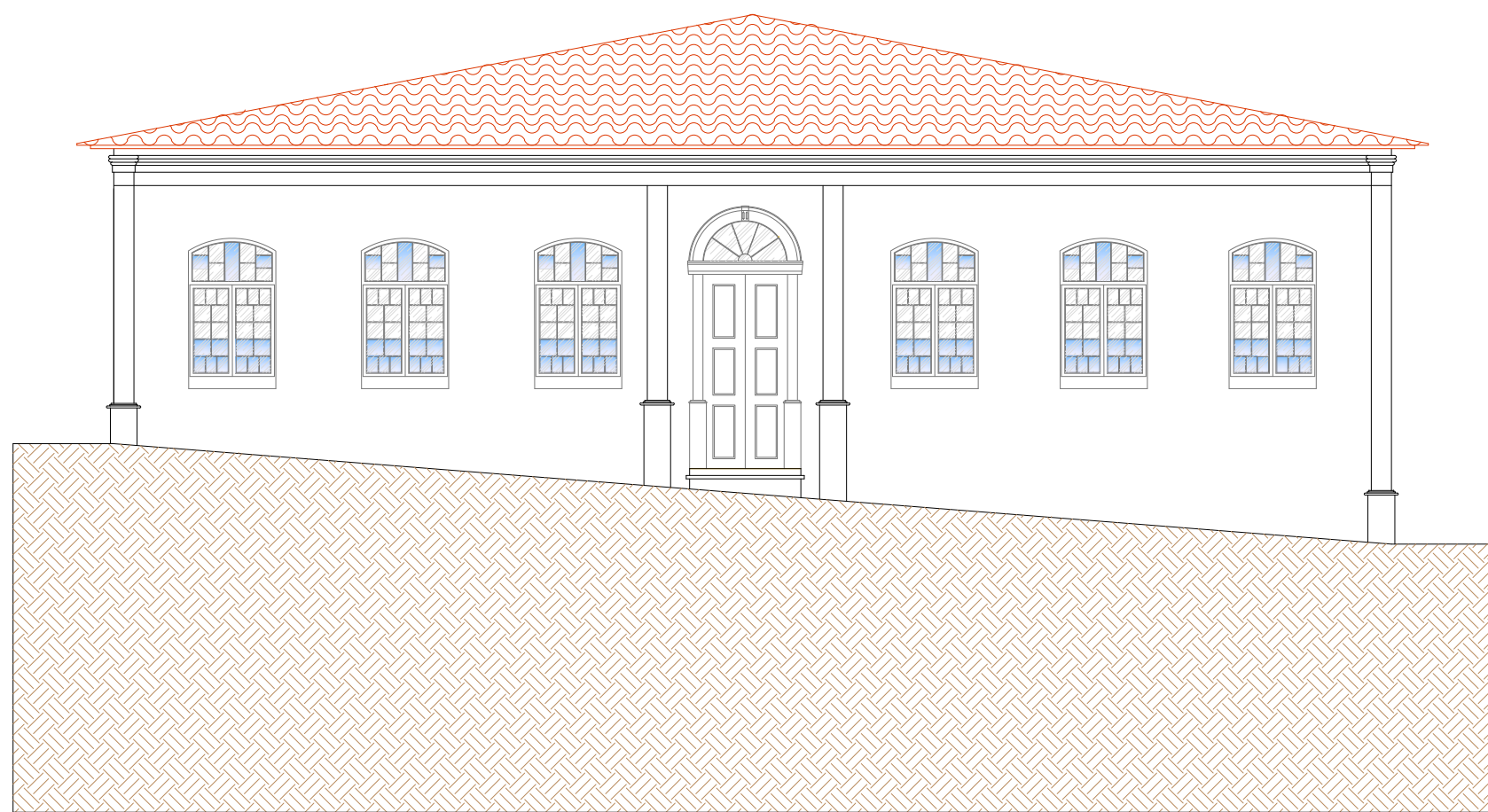


PLANTA BAIXA - PAVIMENTO INFERIOR  
ESC 1:100



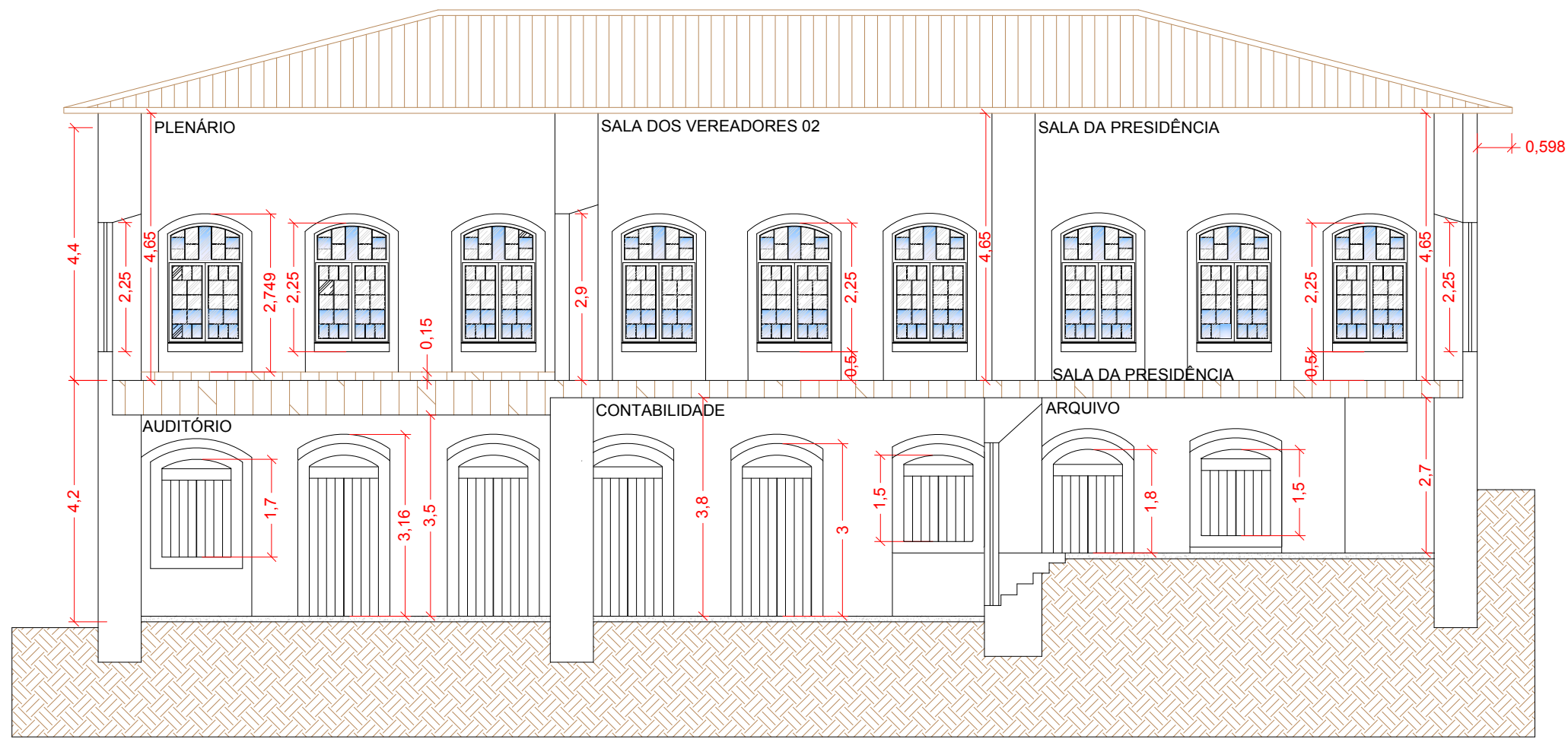
PLANTA BAIXA - PAVIMENTO TÉRREO  
ESC 1:100



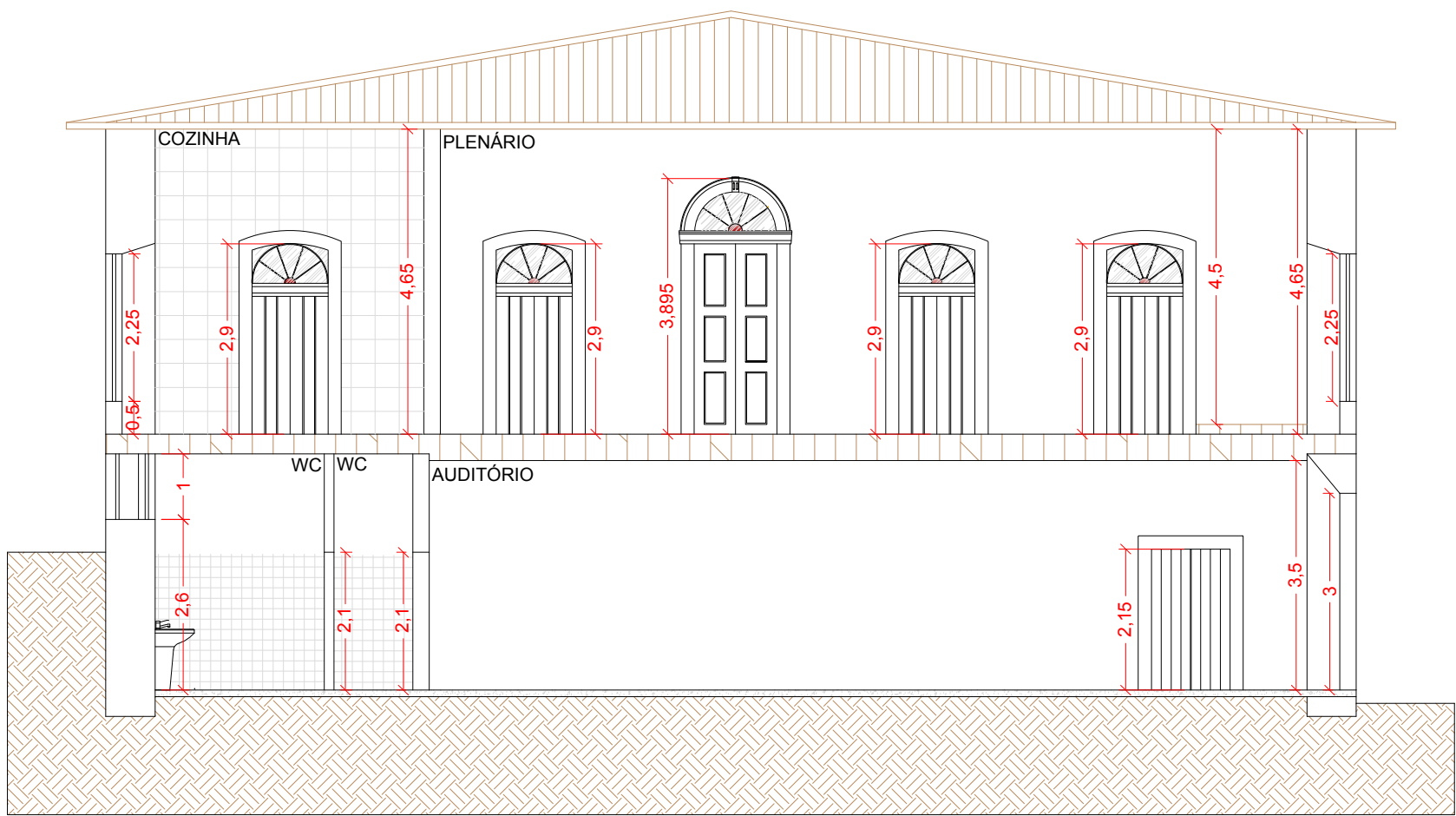
FACHADA  
ESC 1:100

NOTAS:  
O PROJETO ARQUITETÔNICO É PARTE COMPLEMENTAR DO PROJETO, TENDO EM VISTA QUE O RESTAURO SERÁ EXECUTADO APENAS NO TELHADO DA EDIFICAÇÃO, NÃO INTERVINDO NEM MODIFICANDO NENHUMA CARACTERÍSTICA DA EDIFICAÇÃO.

QUADRO DE ESQUADRIAS				
Qntd.	Largura	Altura	Petitoril	Especificações
Portas				
P1	05	1,26m	3,90m	2 folhas - abrir - madeira com vidro
P2	09	1,16m	2,90m	2 folhas - abrir - madeira com vidro
P3	02	1,00m	2,30m	2 folhas - abrir com balcão
P4	01	0,85m	2,15m	2 folhas - abrir - madeira
P5	04	1,20m	3,00m	2 folhas - abrir - madeira
P6	01	1,16m	2,15m	2 folhas - abrir - madeira
P7	01	0,92m	2,80m	1 folhas - abrir - madeira
P8	01	0,80m	2,10m	1 folhas - abrir - madeira
P9	01	0,90m	2,20m	1 folhas - abrir - madeira
P10	01	0,70m	2,10m	1 folhas - abrir - madeira
P11	02	0,60m	2,00m	1 folhas - abrir - madeira
P12	01	1,20m	2,70m	2 folhas - abrir - madeira
P13	01	1,20m	1,80m	1 folhas - abrir - madeira
P14	03	0,60m	2,00m	1 folhas - abrir - madeira
P15	01	1,16m	2,90m	2 folhas - abrir - madeira com vidro - isolada com taipa
Janelas				
J1	25	1,30m	2,00m	0,50m 2 folhas - abrir - madeira com vidro
J2	01	1,20m	1,50m	0,30m 2 folhas - abrir - madeira
J3	01	1,20m	1,50m	1,30m 2 folhas - abrir - madeira
J4	01	1,20m	1,70m	1,00 m 2 folhas - abrir - madeira
J5	02	0,57m	1,00m	2,60 m 3 módulos - basculante - vidro



CORTE AA  
ESC 1:100



CORTE BB  
ESC 1:100

PROJETO DE ARQUITETURA			
PLANTA BAIXA		CORTES	FACHADA
Folha:	ÚNICA	Data:	02/2017
Revisão:	R1-16/02	Projeto:	Rafael

**PROJETO**  
Para manutenção em estrutura de madeira e restauro de telhado

**LOCAL**  
Câmara Municipal de Santa Branca (Casa do Ajudante Braga)  
Proc. Tombamento 15789/69  
Livro do Tombo Histórico: Insc. nº 72, p. 7, 23/10/1973

**ENDEREÇO**  
Praça Ajudante Braga, esquina com a Rua José Bonifácio, 108, Centro - Santa Branca/SP.  
Insc. Mun.: 01.01.005.0079.001

**SITUAÇÃO S/ESCALA**

PROPRIETÁRIO

CÂMARA MUNICIPAL DE SANTA BRANCA  
CNPJ: 01.958.948/0001-17

AUTOR DO PROJETO

JOSÉ ANTONIO SALGADO SIMÃO  
ENGENHEIRO CIVIL - CREA 0605223431  
I N S C . M U N . 5 2 1 5 6 6

RESP. TECNICO PELA OBRA

JOSÉ ANTONIO SALGADO SIMÃO  
ENGENHEIRO CIVIL - CREA 0605223431  
I N S C . M U N . 5 2 1 5 6 6

Quadro de Áreas	
Pavimento Térreo =	456,1425 m²
Pavimento Inferior =	456,1425 m²
Total =	912,2850 m²